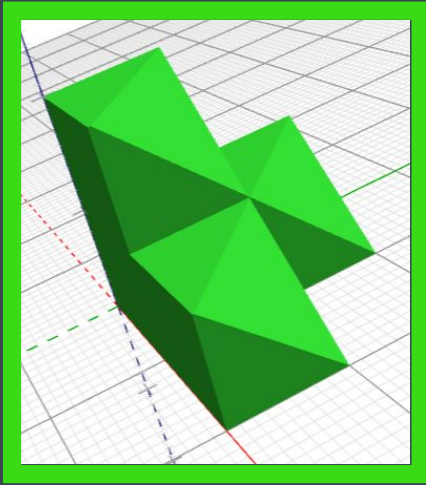
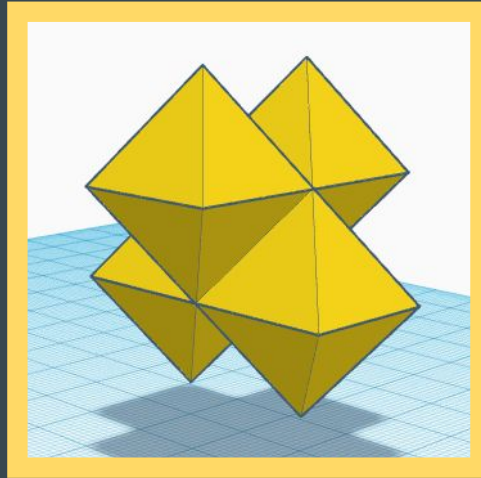


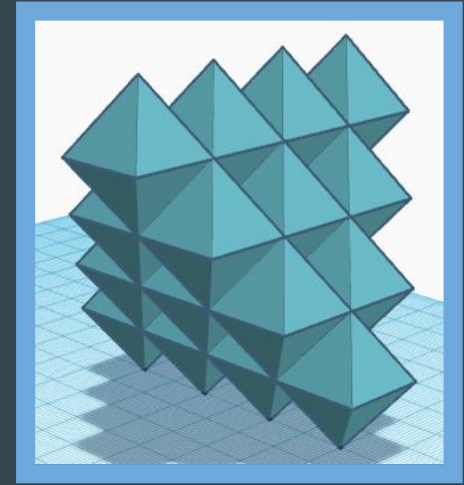
Poliedros



Trirasgo



Xeomámoa



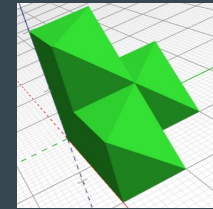
Melliferaedro

Feito por: Beltrán Louzao Fernández

Institución: IES Zalaeta - Nivel: 1º Bach - Clase: 1º Bach C

Figura 1

A esta figura a chamei “Tritrasgo”. A parte de Tri que está moi presente nesta figura, por exemplo, ten varios triángulos visibles.



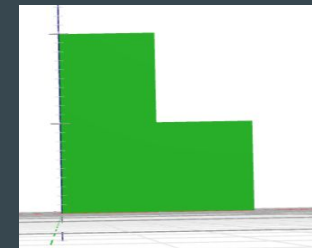
“Tritrasgo”

Un trasgo, que é a outra parte do nome, é unha criatura mitolóxica do norte de España, sobre todo de Galicia, mais, que ten que ver isto coa figura? Pois podemos observar que a figura pode enganarnos, cousa que lles gusta aos trasgos.



Un trasgo

Se a miramos dende a dereita, detrais e abaixo (tres vistas, tamén ten relación con tri), poderemos imaxinar como é a figura, pero ata que a vexamos por completo, non saberemos como é. De feito, esta figura enganou a toda a nosa clase pola perspectiva, xa que realmente quería facer a figura 2, pero como non vin todos os lados, acabei creando esta.



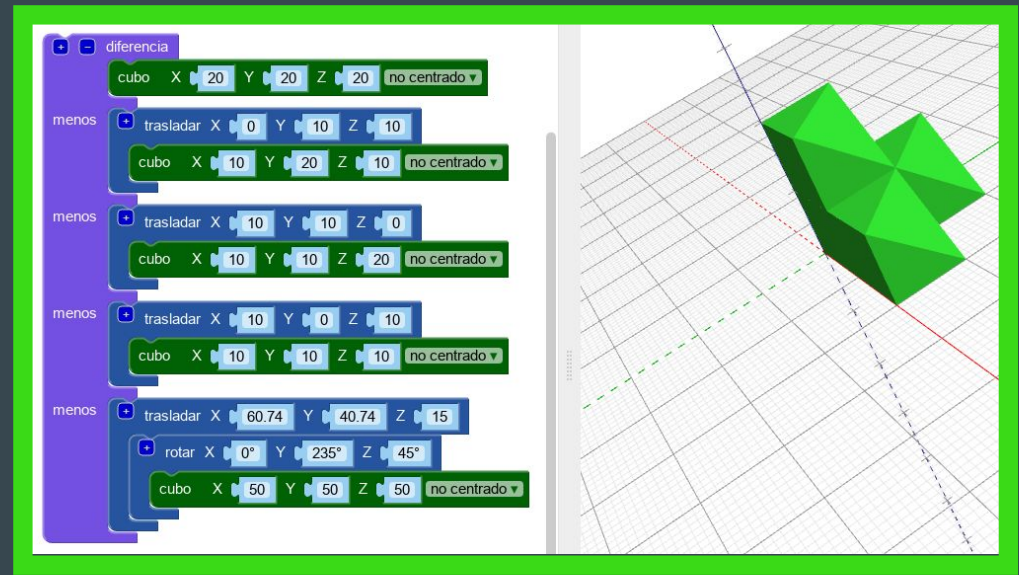
Visto dende dereita,
detrás e abaixo,
podemos ver tres “L”

Figura 1

O proceso de creación (en Blockscad) foi sinxelo:

1. Creei un cubo grande, 20x20x20.
2. Creei outros tres cubos, e os coloquei de forma que as esquinas superiores (+x,-y); (-x,+y) e (+x,+y), e a esquina inferior (+x,+y) queden cubertas.
3. Creei a función diferenca para restar os 3 cubos ao cubo grande e para facer a figura base, que ao ser vista dende dereita, detrais debaixo, é igual á figura final.
4. Creei un rectángulo grande e o puxen en diagonal para despois restalo á figura base e así obter o Tritrasgo.

[Ligazón](#)

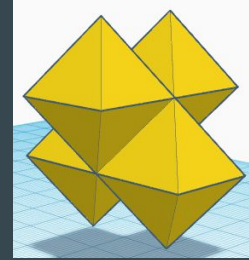


Vistas



Figura 2

A esta figura a chamei “xeomámoa”, a palabra mámoa ven unhas estruturas do neolítico do norte de España, e podemos ver moitas en Galicia.



“Xeomámoa”

Algunhas destas mámoas son como mínimo 2000 anos mais antigas que as pirámides exipcias, por iso a figura está feita con pirámide, xa que as mámoas e as pirámides están relacionadas por ser dous das estruturas mais antigas conservadas hoxe en día.



Mámoa da Casa da Moura de Entrimo

O prefixo xeo é de xeoloxía, cousa que está relacionadas coas mámoas, e tamén e usado na palabra xeometría, e esta figura é xeométrica.

Prefixo xeo:

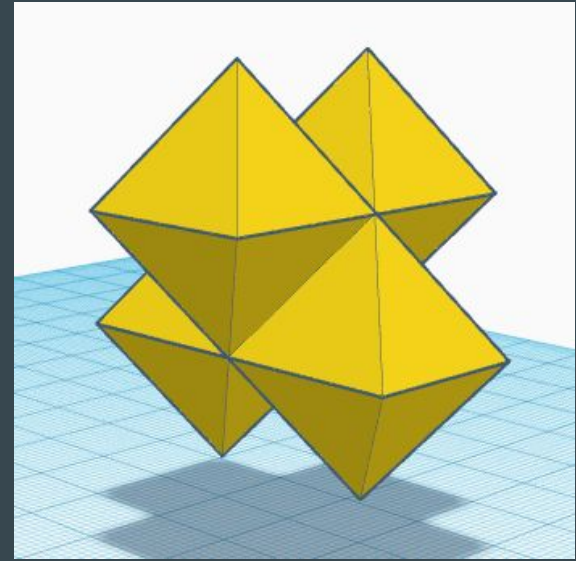
Elemento de orixe grega que entra na formación de palabras co significado de ‘terra’.
xeocentrismo, xeografía, xeoloxía.

Figura 2

O proceso de creación foi así (creado en Tinkercad):

1. Creei dúas pirámides, unha do revés e unha do dereito
2. As xuntei, xuntando as súas bases e así creando unha especie de rombo en 3D.
3. As copiei e as pegei 4 veces, poñendo dúas arriba e dúas abaixo, e respectivamente un no eixo X e o outro no Y

Ligazón



Vistas

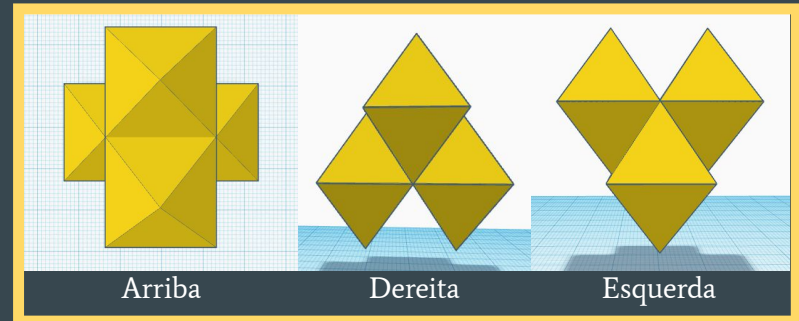
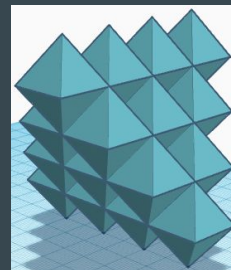


Figura 3

A esta figura a chamei “Melliferaedro”.

O seu nome consiste en Mellifera, que é parte do nome científico da abella negra, insecto moi presente en Galicia e moi importante na industria da mel galega.

Relacionei á abella con este poliedro xa que os ocos que ten, recórdanme a un panal de abellas, que teñen celdas hexagonales. O sufixo -edro ven de poliedro, e todas estas figuras son poliedros.



“Melliferaedro”



Apis Mellifera Mellifera

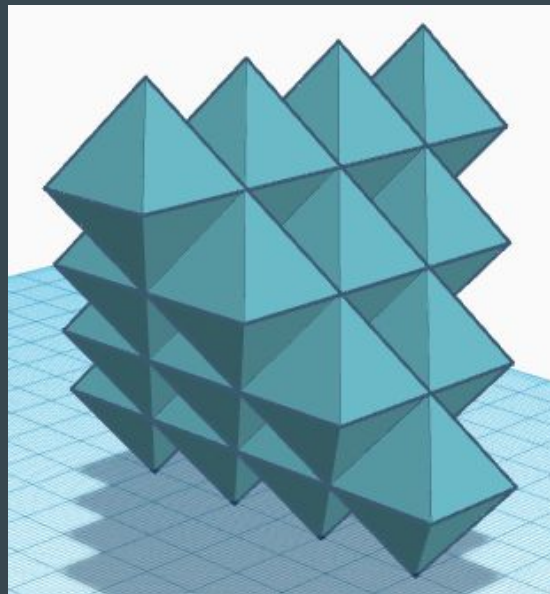


Panal da abella negra

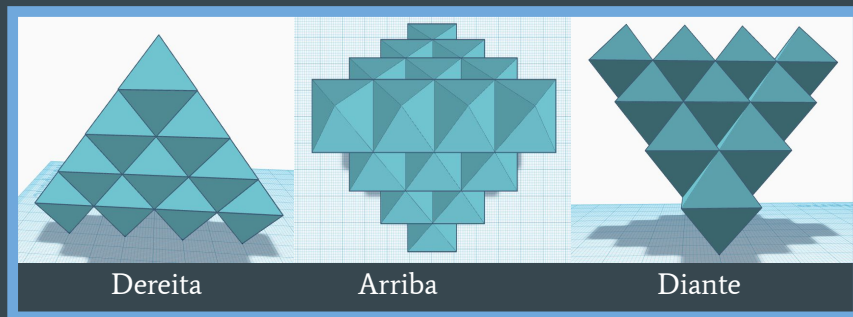
Figura 3

O proceso de creación foi así (creado en Tinkercad):

1. Creei dúas pirámides, unha do revés e unha do dereito, facendo un proceso igual ao da xeomámoa
2. As xuntei, as copiei e as pegei moitas veces, facendo uns muros aos lados, conformados por estas dobles pirámides.
3. Quedaba unha parte central baleira, polo que a enchín cunha figura igual á xeomámoa.



Vistas



[Ligazón](#)

Os poliedros impresos

